



Commercial Area Analytics

Good Data. Better Decisions.

El análisis de flujos que mejora los espacios comerciales

CENTRO COMERCIAL



AEROPUERTO



ESTACIÓN



BENEFICIOS

Mejorar la **distribución del espacio**

Mejora de las **zonas de exposición y atracción**

Racionalización de la **disposición y distribución de los flujos**

Maximizar el valor de las **instalaciones ADV**

Puntos fuertes de Blimp Commercial Area Analytics

Precisión de los datos y excelencia tecnológica

Una solución innovadora que agrega datos precisos para respaldar las decisiones empresariales. El equipo de Analistas de datos ofrece apoyo para interpretar los KPI y extraer de ellos información valiosa.

Un dispositivo para todos los usos

Con un único dispositivo entrenado en IA se pueden cubrir diferentes casos de uso, lo que simplifica y minimiza el esfuerzo de gestión.

Fácil de instalar y mantener

Los sensores avanzados con una amplia cobertura reducen los costes de instalación y mantenimiento, al tiempo que garantizan un impacto estético mínimo en el punto de venta.

Precio competitivo

Nuestros sensores están diseñados para reducir los costes de hardware, ofrecer precios competitivos en el mercado y fomentar la instalación generalizada en toda la red de tiendas.

Un interlocutor, una solución

Blimp es una Empresa de Datos capaz de recopilar datos de rendimiento de las áreas de venta y exposición y optimizar la eficacia de las oportunidades publicitarias (digital signage).

Commercial Area Analytics


COMPONENTES CLAVE

HEAD-COUNTER




- Sensor óptico para la recogida de datos en tiempo real
- Aplicaciones en interiores y exteriores
- Solución Privacy by design
- *Plug and Play*

DATOS DE TERCEROS

 Datos TELCO

 Datos móviles

 Datos de vehículos

Integración de datos estadísticos de terceros

VISUALIZACIÓN DE DATOS



Dashboard personalizada



Reportes



API y Data Room

SOPORTE DE DATOS

SERVICIOS



Data insights



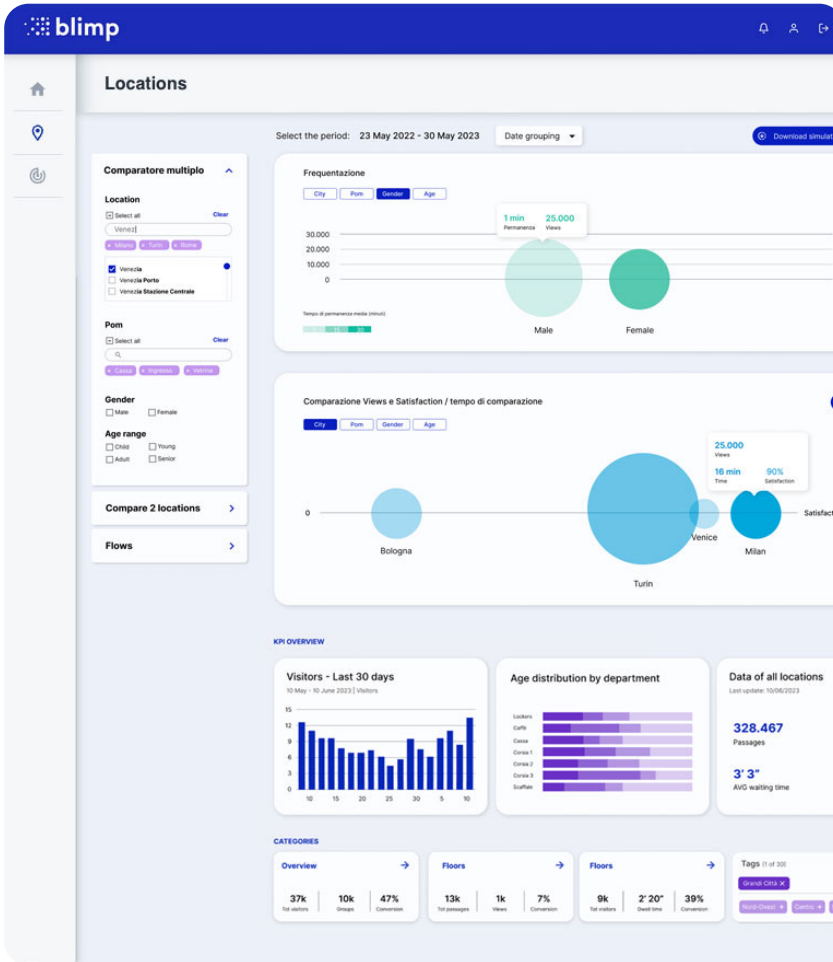
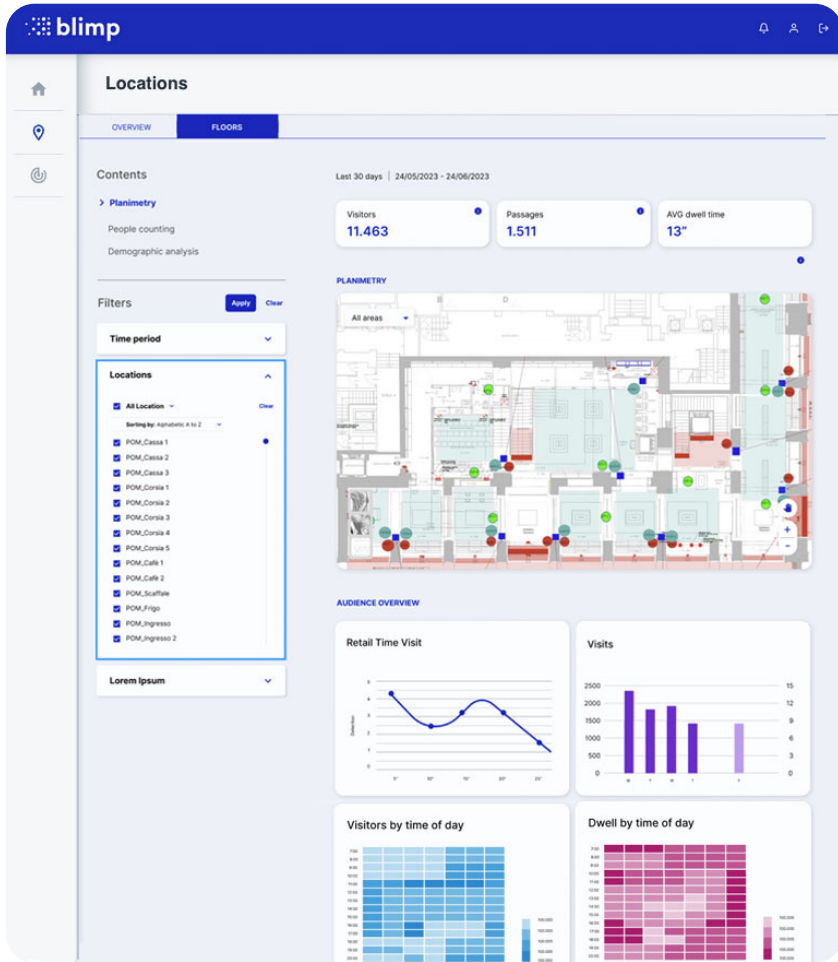
Consultoría de datos



Servicio, funcionamiento y mantenimiento

Dashboard Commercial Area Analytics

Ejemplos ilustrativos



CARACTERÍSTICAS

- Medición en tiempo real de los flujos de los túneles mediante agregación horaria
- Creación de agregaciones de zonas geográficas o rendimiento de tiendas, categorías de tiendas (por ejemplo, centros comerciales y calles principales) para el análisis de KPI
- Benchmark - comparador para el análisis y comparación de KPI específicos entre diferentes zonas comerciales de la misma propiedad
- Posibilidad de integración con la plataforma del cliente (API)

Módulos de la Commercial Area Performance

Estudios de casos



ENTRADAS

Medición puntual y detallada de las entradas, el flujo de visitantes y su distribución en el espacio y el tiempo.

DISTRIBUCIÓN A PLANTAS

Medición de flujos y análisis de la distribución de visitantes en diferentes **plantas** de centros comerciales, estaciones y aeropuertos.



GALERÍA

Medición del rendimiento de zonas comerciales y/o específicas en cuanto a: afluencia, atractivo, tipo de público y tiempos de permanencia.

ATRACTIVO DE LA TIENDA

Medir y comparar el **rendimiento de las tiendas** o departamentos de la zona comercial, en términos de popularidad, tipo de público y tiempos de permanencia.



PARKING

Medición de los desvíos en los **aparcamientos** para controlar el estado de ocupación, la posible saturación o el exceso de plazas disponibles.

ZONAS DE EXPOSICIÓN

Medir y comparar el rendimiento de las distintas zonas/ventanas emergentes en términos de **popularidad**, tipo de **audiencia** y **tiempo de permanencia**.

ADV

Medición en tiempo real de la audiencia y el atractivo de las instalaciones publicitarias de la zona comercial.

Starter

ENTRADAS

DISTRIBUCIÓN A PLANTAS

Medir la **entrada**, el flujo de visitantes y su distribución en el espacio y el tiempo de forma puntual y detallada.

Medir los flujos de visitantes y su **distribución en las plantas** de centros comerciales, estaciones y aeropuertos.

Todos los datos proporcionados pueden configurarse como se desee en términos de visualización temporal: horaria, diaria, semanal.

DATOS



ENTRADAS



GRUPOS



CLASIFICACIÓN
SOCIODEMOGRÁFICA



NACIONALIDAD



ORIGEN



FRECUENCIA DE
VUELTA



BENEFICIOS



Maximizar el atractivo de la zona de ventas y la tasa de conversión



Análisis sociodemográfico de los clientes



Optimizar la redención de la zona comercial

Advanced

Este paquete incluye datos del paquete STARTER.

GALERÍA

Medir y comparar el rendimiento de las zonas comerciales y/o de zonas específicas en términos de afluencia, atractivo, tipo de público y tiempo de permanencia.

Medir y comparar el rendimiento de las tiendas o departamentos de la zona comercial en términos de popularidad, tipo de público y tiempos de permanencia..

Todos los datos proporcionados pueden configurarse como se desee en términos de visualización temporal: horaria, diaria, semanal.

RESTAURACIÓN

ATRACTIVO DE LA TIENDA

DATOS



PASAJES



CLASIFICACIÓN SOCIODEMOGRÁFICA



TIEMPO DE PERMANENCIA



ÍNDICE DE EFICACIA



BENEFICIOS



Mejora de la asignación de espacios



Racionalización de la disposición y distribución de los flujos



Optimizar la tasa de conversión de las zonas

Full coverage

Este paquete incluye datos del paquete ADVANCED.

DATOS

-  VEHÍCULOS
-  CLASIFICACIÓN SOCIODEMOGRÁFICA
-  TIEMPO DE PERMANENCIA
-  TIEMPO DE ATENCIÓN
-  VISTAS
-  PASAJES

PARKING

Medir la afluencia a las plazas de aparcamiento asignadas a la zona comercial para controlar el estado de ocupación.

Medir la eficacia y el compromiso de los visitantes con zonas de exposición específicas para definir estrategias oportunas y eficientes.

Medir la audiencia de las instalaciones de señalización digital en tiempo real para orientar los contenidos.

Todos los datos proporcionados pueden configurarse como se desee en términos de visualización temporal: horaria, diaria, semanal.

ZONAS DE EXPOSICIÓN

ADV



BENEFICIOS

-  Seguimiento y análisis de la exposición
-  Mejora de las zonas de exposición y/o atracción
-  Optimizar el valor de las instalaciones ADV
-  Políticas de incentivos de ventas basadas en datos

Paquetes comerciales

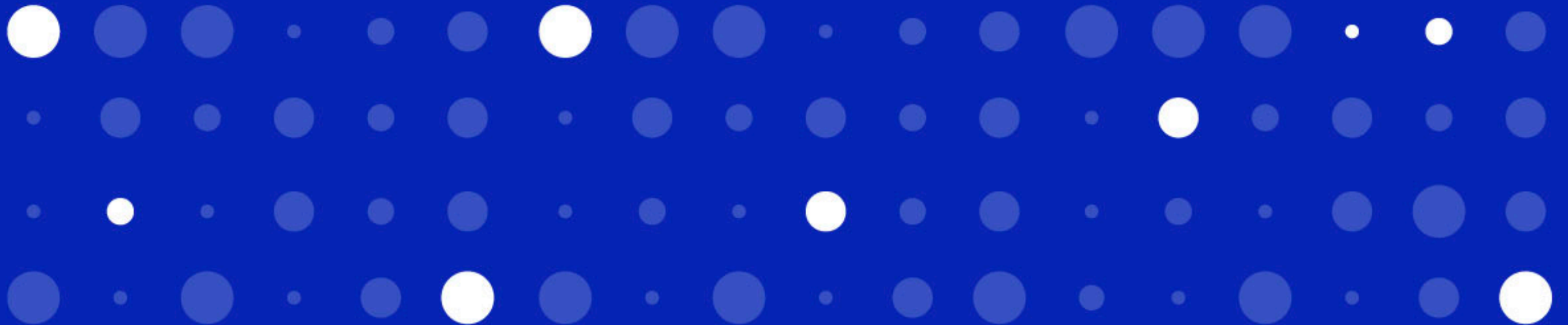
<p>STARTER</p> <p>8 HEAD-COUNTER* (venta o comodato)</p> <p>SETUP FEE (única)</p> <p>SERVICIO DE DATOS (mes/dispositivo)</p>	<p>ADVANCED</p> <p>23 HEAD-COUNTER* (venta o comodato)</p> <p>SETUP FEE (única)</p> <p>SERVICIO DE DATOS (mes/dispositivo)</p>	<p>FULL COVERAGE</p> <p>34 HEAD-COUNTER* (venta o comodato)</p> <p>SETUP FEE (única)</p> <p>SERVICIO DE DATOS (mes/dispositivo)</p>
<p>+ DIGITAL SIGNAGE (1 HEAD-COUNTER POR ADV)</p>		
<p>+ INSTALACIÓN Y MANTENIMIENTO IN SITU</p>		

* El número de Head-Counter es indicativo del tamaño del área comercial.

Elija el paquete más adecuado para su área comercial

Escriba a info@blimp.ai para obtener más información.

Fichas Técnicas



Head-Counter

Fichas técnicas

MAIN BOARD



DIMENSIONES

Main Board: 125 x 125 x 55 mm

Anchura con solapas de ojal: 155 mm

Distancia de ranura entre aletas laterales: 142mm

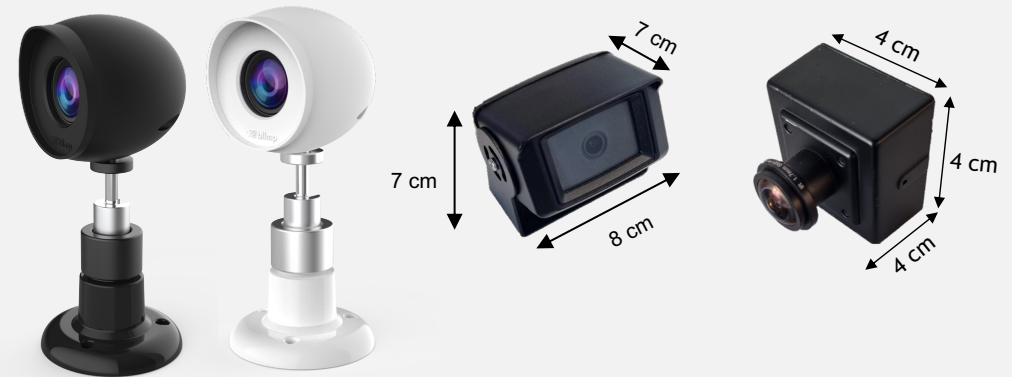
UNIDAD DE ALIMENTACIÓN INCLUIDA

Input: 100-240V – 50-60Hz

Output: 15V - 2.4A – 36W

Conector: DC Jack, OD 5.5 mm, ID 2.1 mm

ÓPTICAS



ÁNGULO DE VISIÓN

10° - 33° - 45° - 70° - 90° - 100°

DIMENSIONES

Telecámara: Ø 63 mm - 53 mm maximum length
Para conexión a pared o tubo

Soporte de montaje: 90 mm - Ø 65 mm

Input/Output: el sensor se comunica con la placa mediante un cable USB o Ethernet a través del cual se alimenta

Fuente de alimentación POE o USB

Head-Counter

Escaparate – fichas técnicas

MAIN BOARD



DIMENSIONES

Dimensiones de Main Board: 125 x 125 x 55 mm

Anchura total incluidas las lengüetas de montaje:
155 mm

Distancia entre lengüetas de montaje: 142 mm

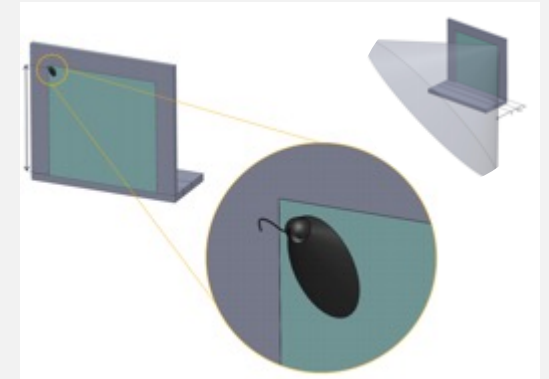
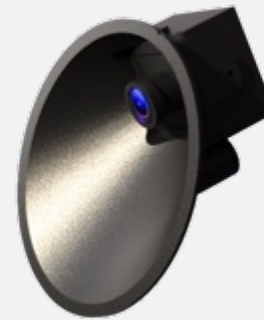
UNIDAD DE ALIMENTACIÓN INCLUIDA

Input: 100-240V – 50-60Hz

Output: 15V - 2.4A – 36W

Conector: DC Jack, OD 5.5 mm, ID 2.1 mm

ÓPTICAS DE ESCAPARATE



ÁNGULO DE VISIÓN

70°- 90°

DIMENSIONES

Cámara con soporte de cristal: 110 mm - 90 m

Input/Output: El sensor se comunica con Main Board a través de un cable POE, que también proporciona alimentación.

Longitud máxima del cable: >100 m

Altura de instalación: mín. 2,3 m

¿Desea recibir un presupuesto?

Escriba a info@blimp.ai e indique los detalles de su área comercial



Blimp S.r.l.
Via San Martino 12, 20122 - Milan, Italy

info@blimp.ai
02 45902000
www.blimp.ai