



Urban Analytics

Good Data. Better Decisions.

7. Transporte local y residuos

Apoyo al transporte público

Descripción::

Monitorización en tiempo real de marquesinas y autobuses/tranvías para la creación de una matriz origen/destino de los flujos de usuarios del transporte público, o para proporcionar información puntual sobre tiempos de espera y desvíos en tiempo real.

Posibles resultados, como informar a los pasajeros y al centro de control sobre la ocupación de los autobuses o informar al centro de control sobre la ocupación de las marquesinas y el tiempo de espera.

Dati:



Matriz O/D

Tabla con datos diarios sobre el número de pasajeros que embarcaron en cada parada y desembarcaron en la parada siguiente respectiva



Peatones

Número de pasajeros a bordo



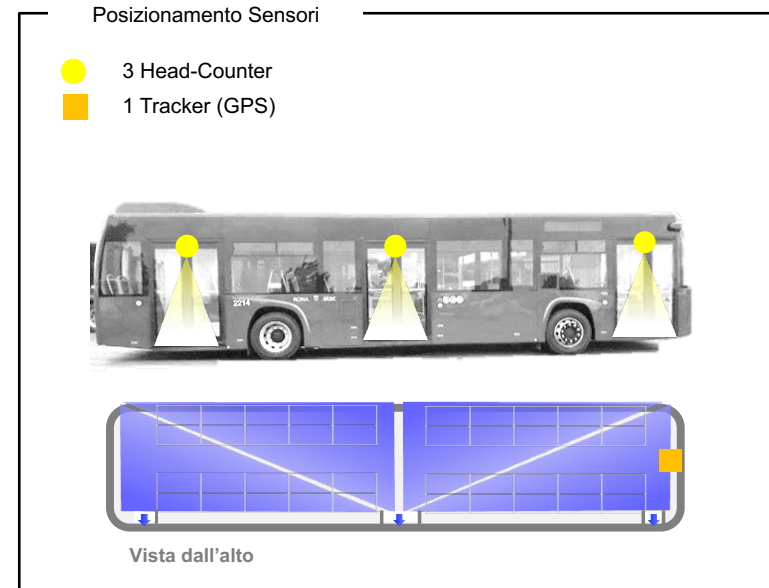
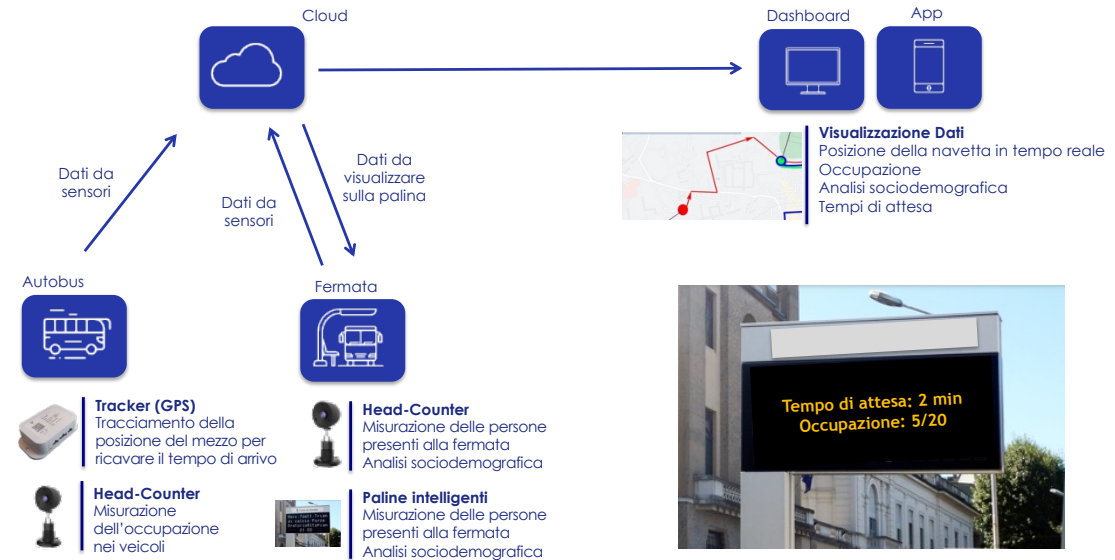
Tiempos de permanencia

Tiempo medio a bordo y tiempos de espera en los refugios



Clasificación sociodemográfica

Distribución por sexo y edad



7. Transporte local y residuos

Medición de la audiencia de los espacios publicitarios fuera del transporte público

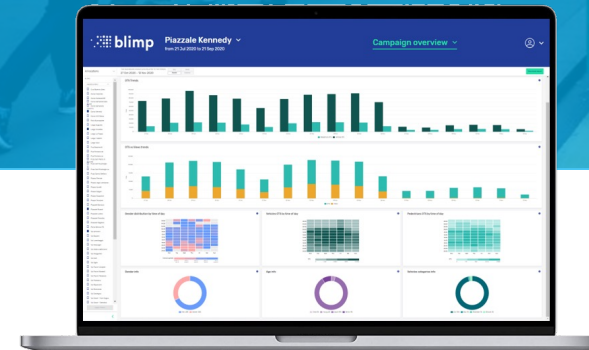
Descripción:

Medición de la audiencia de los espacios publicitarios en el exterior de los autobuses con el fin de optimizar su comercialización. Los datos recogidos también se utilizarán para medir la afluencia de peatones en diferentes zonas de la ciudad.

El servicio Blimp Analytics permite medir en tiempo real la audiencia de los espacios publicitarios en el exterior del autobús en función de su localización geográfica.

Los datos se recogen con total privacidad mediante sensores Head-Counter instalados en el vehículo y accesibles a través del cuadro de mandos en la nube.

- Sensores ópticos con IA a bordo para la adquisición anónima y agregada de datos
- GPS para el posicionamiento del vehículo
- Visualización de datos con agregaciones temporales y espaciales



Tecnologia conforme al Regolamento UE n. 679/2016 (GDPR), e alle linee guida del Provvedimento n. 551 del 21-12-2017.

Per saperne di più: <https://blimp.ai/faq/>

7. Transporte local y residuos

Análisis del estado de la limpieza urbana

Descripción:

Evaluación de la limpieza de las calles en un entorno urbano mediante el seguimiento y la colocación de sensores en camiones de recogida de residuos.

Los sensores se colocan estratégicamente para captar imágenes de las calles a medida que el vehículo recorre su ruta.

La recogida de datos y su posterior análisis pueden ser útiles para que las autoridades municipales o las organizaciones de gestión de residuos tomen decisiones informadas sobre las estrategias de limpieza de las calles y la asignación de recursos.





Blimp S.r.l.
Via San Martino 12, 20122 - Milan, Italy

E info@blimp.ai
T 02 45902000
W www.blimp.ai